



こんにちは。綿松ハウジングのたえです。

桜の花もほころびはじめ、春めいてきました。



花粉症の

私には辛い季節です。去年までは、イネ科等の植物系の花粉だけだっ

たのが、今年からスギ花粉にもアレルギー反応をおこしてしまい、鼻水、くしゃみに目は痒いわで、春なのに洗濯物も外に干せない状態です。皆さんは、どんな花粉対策をしていますか？私は、出来るだけ花粉を家の中に入れないように①窓を開けない ②洗濯は室内干し ③お野菜をしっかり食べる ビタミン A が不足すると目や鼻をはじめ体の粘膜を守る力が弱まってしまいます。にんじんと春菊にはβカロテンが豊富に含まれています。βカロテンは体内でビタミンAに変わって働きます。また春菊にはビタミンCが、ゴマにはビタミンEが含まれ、ビタミンAとともに抗酸化作用が期待でき、肌荒れ防止にも良いのです。④掃除をこまめにする 花粉症時期の花粉対策には、室内の掃除もとても重要になってきます。理想は毎日のしっかりしたお掃除ですが、働いていて日中家にいない人(私)にそれは無理というものです。人が動いている間は室内に入ってきた花粉も床から舞い上がっています。花粉が落ち着いているのは、朝一番や人が出かけてしまった後。掃除をするなら、朝起きてすぐや、帰宅してすぐがいいですね。あとは、外出時にはマスクをして、頑張っ

てこのつらい時期を乗り越えましょう！

てこのつらい時期を乗り越えましょう！

てこのつらい時期を乗り越えましょう！

てこのつらい時期を乗り越えましょう！

てこのつらい時期を乗り越えましょう！

てこのつらい時期を乗り越えましょう！

てこのつらい時期を乗り越えましょう！

てこのつらい時期を乗り越えましょう！

てこのつらい時期を乗り越えましょう！

てこのつらい時期を乗り越えましょう！

てこのつらい時期を乗り越えましょう！

てこのつらい時期を乗り越えましょう！

てこのつらい時期を乗り越えましょう！

モデルでワンポイントレッスン！ファミリースペースのある家！！

ブログ『素敵な家 見つけた』で

<http://blog.zaq.ne.jp/sutekinaie/>

紹介した、建設中の東中モデルハウスは

“子育てママのこだわり”がいっぱいつまった

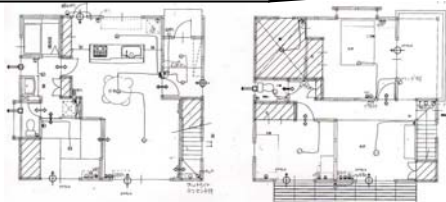
“わがママ”なプランになっています！！

細かい部分まで、とことんこだわって、動線・収納・子育て中の子供との距離感を

考え、しっかり目が届くようにリビング階段やアイランドキッチンを中心に設計し

ています。また、2階は親子の時間を大切にできるようにファミリースペースを設

けています。絵本を読んだり、読書など一緒に学ぶ場として楽しみたいですね。



TEL 0744-25-7220 FAX 0744-25-7221

育てる家

検索



お友達が遊びに来た時は、ファミリースペースは子供たちの遊びスペースに。1階リビングはおとな達が、ファミリースペースはこども達が使うなどいろいろ活用できるスペースにもなります。



イベントのお知らせ

ならリビングフェスタ・2009 in 高田

ブース出展
します！

【開催日】 2009年5月13日(水) 14日(木)

【時間】 am10:00~pm4:00

【開催場所】 奈良県広域地場産業振興センター

【主催】 奈良新聞社 ならリビング

*詳しくは、ならリビング、または4月ホームページにてお知らせします！！



スタッフ目線で書いているブログです

みんなのお家 超シア!! 現在建築中の状況をアップしています。

<http://watamatu-h.blog.eonet.jp/default/>

建築あれこれ日記 これから家づくりする人、もう家を建ててしまった人も必見!! 設計士が日々思うこと。。をつづったブログです。

<http://hikaru2007.cocolog-nifty.com/>

奈良ドミノ日記『200年住宅への挑戦』 毎日更新!!

建築中の木造ドミノモデルハウスを 新人監督がレポート!!

<http://naradomin.exblog.jp/>

住まいの講座



私たちは、「家づくり」を通して『家族にやさしい環境にもやさしい家づくり』をしたいと考えています。お客様とのやりとりの中で経験した「住まいづくり」の思想は、個々の住まいづくりに活かされています。ご計画が将来で「まだ少し先」とお考えの皆さまにぜひ、ご利用いただきたいと願っております。

お申込み
受付中!

●スケジュール

入学	H21.2月8日	家づくり入門
2 学期	H21.3月8日	間取りについて
3 学期	H21.4月12日	環境にやさしい家とは
4 学期	H21.5月10日	工法について
5 学期	H21.6月14日	コストコントロール
卒業	H21.7月12日	設計シミュレーション

◎受講に関するご説明

開構日程は左記のとおりですが受講予定日におかれましては、ご都合の悪い日もおありかと存じます。そこで当「住まい講座」では欠席された学期を個別で受講できるように配慮させて頂いております。余裕をもって住まいづくりをお考えください。

◎お申込み方法

お申込用紙に必要事項をご記入の上 FAX・お電話、またはEメールでもお申込みいただけます

- 受講料一世帯 1000 円 (1 学期に付き)
- 募集定員 5 世帯 (定員になり次第、締め切らせて頂きます)

FAXの方は必要事項をご記入の上このまま送信ください。

0744-25-7221

やさしいぬくもり サーマ・スラブ



東中モデルハウス施工の様子

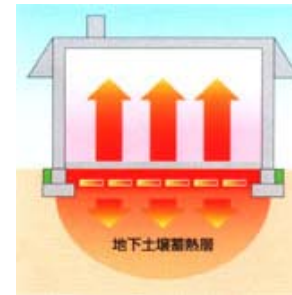


サーマ・スラブ施工写真

現在、東中分譲地にてモデルハウスに採用のサーマ・スラブ。家族にやさしい、地球にやさしい、土壌蓄熱式暖房システム

サーマ・スラブって何?

電気式ヒーターパネルを使って、地中から暖める暖房システムです。建物の地下土壌に蓄熱層を自然形成し、床からの輻射熱で暖房します。土壌蓄熱式暖房なので熱は、地下2mほどの深さで地球の地熱と均衡し天然の蓄熱層を形成します。また一般の床暖房とは違い、床暖房対応床材(フローリング)を選ぶ必要もありません。



温度のバリアフリー 24時間全館暖房

土壌蓄熱式暖房は建物全体を暖めるため、部屋ごとの温度差がほとんどありません。ヒートショックの原因となる廊下やトイレ・洗面所・浴室などの温度差がほとんどないので、赤ちゃんや小さなお子様、ご高齢の方に安心・安全な暖房システムです。

自然の大地が蓄熱材 だから空気を汚さない CO2削減にも貢献

現在、深夜電力のほとんどは原子力発電です。日中の電気使用(火力発電)を控えて深夜電力を活用すればCO2の排出量が削減できます。また新たに蓄熱材をつくる必要がないため、余計な環境負荷、建設コストを抑えることができます。自然と共に創る快適性。サーマ・スラブは地球環境との共生を目指します。

経済的な深夜電力だけで実現したランニングコスト

価格動向が不安定な灯油やガスに頼ることなく、割安な深夜電力だけで24時間暖房が可能になりました。深夜電力は昼間の電気料金の約1/3!ランニングコストを抑えて暖房するのなら、深夜電力の活用が一番。深夜電力だけで24時間、安定した温度環境が創れるのは、次世代の技術、土壌蓄熱式暖房サーマ・スラブだけです。

----- 参加申込書 キリトリ線 -----

氏名	フリガナ	年齢	参加人数
		才	人
住所			
電話		FAX	
ご家族で参加される場合はお名前をご記入ください			
氏名	フリガナ	年齢	
		才	